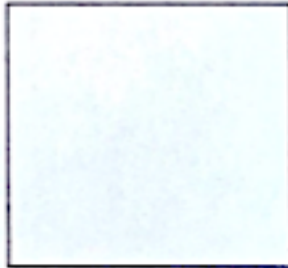


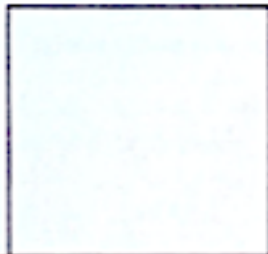
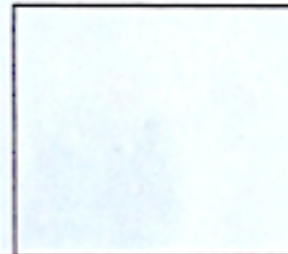


## Connais-tu suffisamment la forêt et ses habitants ?

1- En France, il existe 3 types de forêt, lesquelles ? où se situent-elles ?



La forêt de feuillus se situe en plaine.  
La forêt de conifères se situe plus haut en montagne.  
La forêt méditerranéenne se situe dans le sud.



Voici quelques noms d'arbres, dessine leur feuille :

Chêne :



Noisetier :



noyer :



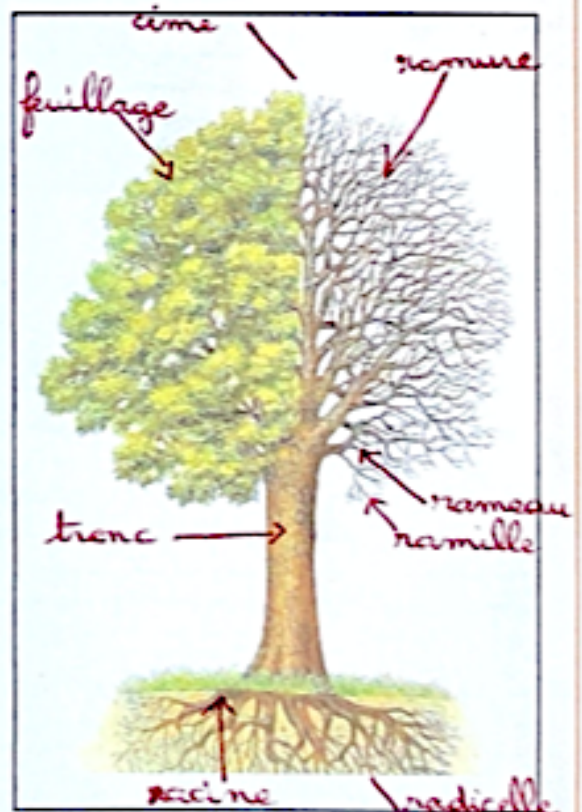
Châtaignier :



Les parties de la feuille : place les mots : tige, bourgeon, pétiole, nervure et limbe sur la première

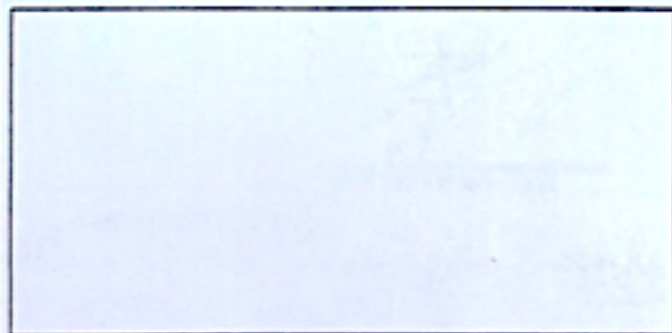


Les mots de l'arbre : replace sur cet arbre les mots : ramure, cime, rameau, branche maîtresse, tronc, feuillage, ramille, racine, radicelle.



2- Quels sont les animaux qui vivent dans la forêt ?

Dans la forêt, on trouve de nombreux insectes, des oiseaux de toutes sortes, des renards, des sangliers, des cerfs, des lapins...







Qui mange qui ? à partir de cette image écris plusieurs chaînes alimentaires :

→ est mangé par  
 fruit → écureuil → renard  
 .....  
 herbe → lapin → renard  
 .....  
 fruit → souris → chat sauvage  
 .....  
 insecte → hibou  
 .....  
 insecte → poisson → héron  
 .....  
 herbe → biche  
 .....

### 3- La sauvegarde de la forêt : à faire et ne pas faire

Ci-dessous trouve ce qui est bien pour la forêt et ce qu'il faut éviter.



On est respectueux de chaque plante ou animal. On replante quand on coupe. On laisse l'endroit propre. Il faut améliorer l'utilisation des énergies renouvelables.



On n'écrase pas, on ne détruit pas les plantes, animaux quand on se promène. On ne laisse pas ses déchets. On ne coupe pas à l'imperte quel arbre. On ne fait pas un feu.

### 4- Qui vit où ?

Dans le feuillage :

hammington, papillon, oiseau, chenille, écureuil

Sur le tronc :

pic vert, vers, capricorne

Au sol :

sanglier, lapin, souris, rat

Dans le sol :

vers blancs, taupes



Actes des forestiers liés à la présence des animaux et des végétaux sur un sujet, le chêne

### 5- A quoi sert la forêt ?

Elle absorbe la pluie, régularise les cours d'eau, retient la neige ou la terre. Elle est un refuge pour les animaux. Elle est une source de matière première et d'énergie. Elle filtre l'air et les poussières.