



Rallye Maths CE2

Manche 2

Pour chaque exercice, vous gagnez 5 points si la réponse est juste et 5 points en plus si elle est bien expliquée ! Si la réponse n'est pas juste, l'exercice ne rapporte aucun point. Mais il faudra choisir 3 exercices !

Exercice 1 :

Deux employés mettent des numéros aux maisons d'une nouvelle rue. Il y a 50 maisons. Les numéros sont faits avec les plaques des chiffres de 1 à 9.

Combien de plaques avec le chiffre 4 doivent ils prendre ?

Ils doivent prendre 15 plaques.



*4, 14, 24,
34, 40, 41,
42, 43, 44,
45, 46, 47,
48, 49*

Exercice 2 :

$$\text{Camion} + \text{Camion} + \text{Camion} = 30 \text{ €} \quad 3 \times \dots = 30$$

$$\text{Camion} + \text{Ours} + \text{Ours} = 22 \text{ €} \quad 10 + \dots + \dots = 22$$

$$\text{Camion} + \text{Ours} + \text{Fidget spinner} = 20 \text{ €} \quad 10 + 6 + \dots = 20$$

Avec les informations ci-dessus, trouve le prix de chaque jouet :

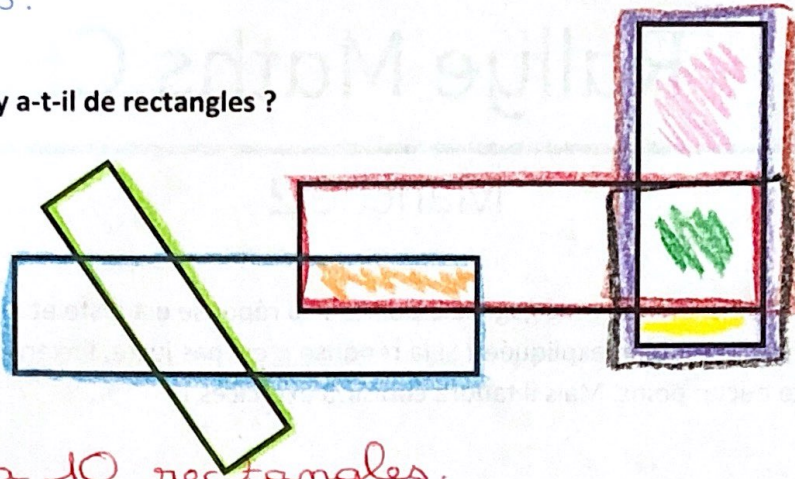
$$\text{Camion} = 10 \text{ €}$$

$$\text{Ours} = 6 \text{ €}$$

$$\text{Fidget spinner} = 4 \text{ €}$$

Exercice 3 :

Combien y a-t-il de rectangles ?



Il y a 10 rectangles.

Exercice 4 :

Pour la sortie scolaire, la maitresse veut emmener 3 grandes bouteilles d'eau.

Mais il ne reste que 5 petites bouteilles et 3 bouteilles moyennes.

Elle sait qu'une grande bouteille contient autant d'eau que 4 petites bouteilles ou que 2 bouteilles moyennes.



1 bouteille moyenne = 2 petites bouteilles

Est-ce que les petites et moyennes bouteilles suffisent pour avoir exactement la même quantité d'eau qu'avec les trois grandes bouteilles ? Explique.

4 petites bouteilles = 1 grande bouteille
2 bouteilles moyennes = 1 grande bouteille

Reste 1 petite bouteille et 1 bouteille moyenne OU 3 petites bouteilles

Au total, la maitresse a 2 grandes bouteilles et 3 petites, donc ça ne suffit pas.